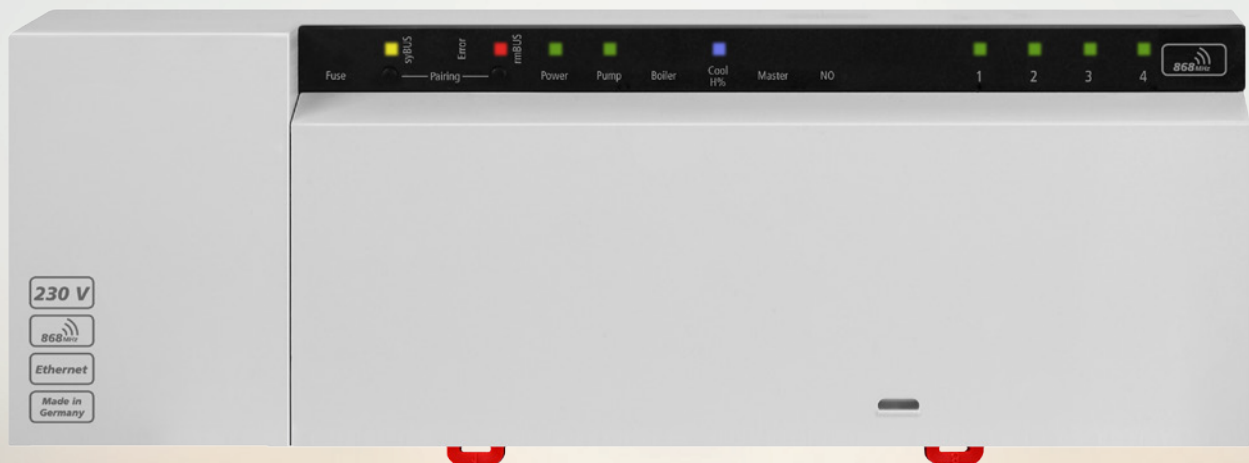


EAZY BASE SERIE 2 FUNK



Die EAZY Base 2 Funk ist die intelligente Einzelraumregelung der Zukunft für maximalen Komfort und Energieeffizienz bei der Flächen-temperierung.

Die EAZY Base 2 Funk 230V mit 4-, 8- und 12-Zonen ist die intelligente Regel- und Anschlusseinheit des Systems für die zentrale Informationsverarbeitung und Kommunikation mit allen Systemkomponenten. Sie erfasst und verwertet zahlreiche Messdaten für die individuelle, energieeffiziente Temperaturregelung in jedem Raum. Die 868-MHz- Funktechnologie gewährleistet dabei eine sichere, bidirektionale Kommunikation der zugeordneten Raumthermostate, Basisstationen

und angeschlossene Antriebe bei gleichzeitig minimaler Funkbelastung. Bereits in der Standardausführung erfüllt die hochentwickelte Systemsoftware sämtliche Anforderungen aktueller und zukünftiger Systeme – Anpassungen und Aktualisierungen für eine sich technologisch wandelnde Umgebung erfolgen bequem per MicroSD-Karten-Slot.

Als Ethernet-Ausführung wird das System nicht nur problemlos ins Heimnetzwerk eingebunden und damit komfortabel per PC und/oder Smartphone sowie über das Internet gesteuert. Die XML-Schnittstelle erlaubt zusätzlich die Integration in übergeordnete Gebäudeleittechnik- und Hausautomations-systeme. EAZY Base 2 Funk ist damit Smart Home ready.

1.1 Leistungsmerkmale

- hochwertiges, modernes Design
- Version 230 V
- Ausführungen in 4-, 8- oder 12-Zonen
- All-in-One – Komplettausstattung für Heiz- und/oder Kühlsysteme bereits in der Standardausführung
- Kopplung von bis zu 7 Basisstationen per Funk und/oder syBUS
- automatische Konfiguration dank Plug&Play auch bei zukünftigen Systemerweiterungen
- einfache, intuitive Installation, Bedienung und Wartung
- Anschluss für bis zu 18 Stellantriebe (1 bis 2 pro Zone)
- Ausgangszustand NC oder NO wählbar
- bewährte Kabelführung und Zugentlastung
- schraublose Steck-/Klemmanschlusstechnik
- MicroSD-Karten-Slot für individuelle Anpassungen mittels MicroSD-Karte über EAZY Online-Dienst
- leichte Bedienung, Programmierung, Initialisierung
- perfektes Zusammenspiel mehrerer Basisstationen über Bus
- integrierte Systemuhr
- Nur Ethernet-Variante: Smart Home ready und damit einfach per XML in übergeordnete Hausautomations-systeme integrierbar
- Nur Ethernet-Variante: einfache Integration in das Heimnetzwerk
- Nur Ethernet-Variante: webbasierte Applikationssoftware für komfortable Steuerung per PC, Smartphone sowie über das Internet
- Smart Start-Funktion für einen noch energieeffizienteren Betrieb

1.2 Ausführungen

Betriebsspannung	Zonen	Auslieferungszustand	Webserver
230 V	4	NC	-
230 V	8	NC	-
230 V	12	NC	-
230 V	4	NC	✓
230 V	8	NC	✓
230 V	12	NC	✓

1.3 Zubehör

- Aktive Antenne
- Repeater
- Externe Schaltuhr
- Feuchtwächter

2 Funktion

Systemfunktionen aller Ausführungen



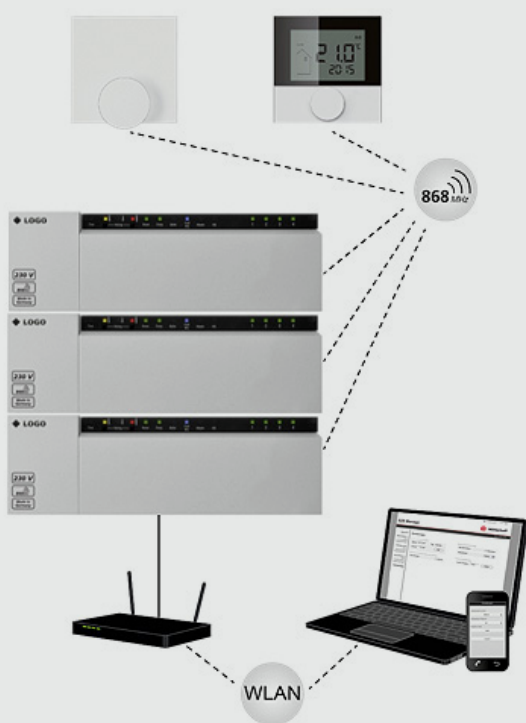
- Kopplung von bis zu sieben Basisstationen
 - sichere Kommunikation zwischen den Basisstationen über 868-MHz-Funktechnologie und/oder System BUS (syBUS)
 - Weiterleitung von Umschaltensignalen (z. B. Heizen/Kühlen) und Betriebszuständen
- Bi-Direktionale 868-MHz-Funktechnologie
 - für sichere Kommunikation zwischen den Raumbediengeräten und Basisstationen
 - große Reichweite bei minimaler Funkbelastung
 - Übermittlung von Status- und Warnmeldungen an die Raumbediengeräte.
- Minimaler Verkabelungsaufwand dank Funk-System
 - optimal für Neubauvorhaben und Sanierungsprojekte
- Einfaches Pairing per Tastendruck
 - schnelle Zuordnung der Raumbediengeräte zu den gewünschten Zonen
- Programmierung und Steuerung über Raumbediengerät Funk mit Display
 - komfortable Inbetriebnahme des Systems ohne zusätzliche Hilfsmittel
 - alle Funktionen über Menüs am Raumbediengerät Funk mit Display erreichbar
 - Rücksetzung (Reset) auf Werkeinstellung der jeweiligen Zone über Raumbediengerät Funk mit Display



- Bereit für die Zukunft dank MicroSD-Karten-Slot
 - schneller Upload, Sicherung und Übertragung von Systemparametern
 - Upload von Zeitprogrammen wie Werk-/Ruhetage, alle Tage gleich, Sonderprogramm
 - Umstellung der Basisstationen von Celsius auf Fahrenheit
 - Parametrierung für NC- oder NO-Antriebe
 - Deaktivierung der Ventil- und Pumpenschutzfunktion

2 Funktion

Zusätzliche Systemfunktionen der Ethernet-Ausführung



- Integration ins Heimnetzwerk
 - schnelle und einfache Implementierung ins Heim-Netzwerk
 - Systemschnittstelle für übergeordnete Steuerungssysteme
- Steuerung per PC/Smartphone
 - komfortable Parametrierung und Konfiguration des Systems per Notebook, Smartphone oder Tablet
 - maximales Komfortempfinden in jedem Raum
- Fernzugriff auf die gesamte Anlage
 - Komfortabler Remote-Zugriff auf alle Funktionen und Parameter der Anlage
 - Rendezvous-Server zur Herstellung einer sicheren, direkten Verbindung über das Internet
- Maximaler Komfort durch Web-Applikation
 - intuitive Web-Oberfläche für einen optimalen Überblick
 - vollständige Kontrolle über alle Funktionen
- Individuelle Software-Applikation
 - kundenspezifische Softwarelösungen/Parametrisierungen für optimale Abstimmung Ihres Gesamtsystems inklusive Alleinstellungsmerkmalen
 - Optische Differenzierungen der Software-Oberfläche durch Einbindung Ihres Logos und Anpassung der Farben auf Ihr Corporate Design
- Smart Home ready
 - Einbindung via XML-Schnittstelle in übergeordnete Gebäudeleittechnik- und Hausautomationssysteme
 - einfache Kommunikation über ein vorhandenes IP-basiertes Netzwerk

2 Funktion

Regel- und Steuerungsfunktionen

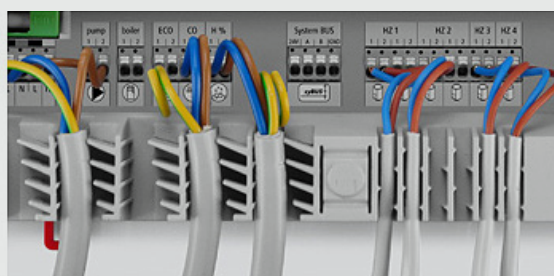
- Ausführungen in 4-, 8- und 12-Zonen
 - perfekt für den Einsatz in Ein- und Mehrfamilienhäusern
 - Anschluss von bis zu zwei Stellantrieben pro Zone
 - Zusammenfassung mehrerer Heizkreise mit nur einem Raumbediengerät in großen Räume
- Komfortable Klemm-/Stecktechnik
 - schneller Anschluss von bis zu 18 Stellantrieben
 - minimaler Aufwand für Einbindung der Pumpensteuerung, Integration eines Tau-punktsensors und Ansteuerung des Brenners
- Pilotfunktion für Heizen und Kühlen über Kesselausgang
 - manuelle Umschaltung des Gesamtsystems zwischen den Betriebsmodi Heizen und Kühlen
- Umschalten zwischen Heizen und Kühlen über externes Signal
 - Zuführung eines externen Signals über potentialfreien Kontakt
- Taupunktüberwachung über potentialfreien Kontakt
 - zum Schutz vor Schimmelbildung und Schäden am Bauwerk durch Tauwasser
- Integriertes Pumpenmodul inklusive Pumpenschutzfunktion
 - Ansteuerung der Pumpe über potentialfreien Kontakt (alle Ausführungen)
 - Basisstation als durchgeschaltete 230-V-Quelle zum direkten Anschluss der Pumpe (nur 230-V-Ausführungen)
 - Anlauf- und Nachlaufverzögerung von 2 Minuten vordefiniert (parametrierbar)
 - zyklische Schaltung der Pumpe zur Vermeidung von Schäden bei längerem Stillstand
- Anschluss für Sicherheitstemperaturbegrenzer
 - Verhindert zu hohe Vorlauftemperaturen der Fußbodenheizung zum Schutz empfindli-cher Böden
- Notbetrieb
 - Zyklische Ansteuerung der Antriebe einer Zone, wenn aus dieser für längere Zeit kein Signal empfangen wird (z. B. durch leere Batterien).
 - Verhindert das vollständige Auskühlen der betroffenen Zone.
- Frostschutzfunktion
 - Verhindert das Einfrieren von Leitungen in Zeiten ohne Temperaturregelung (beispiels-weise bei Abwesenheit)
- Überwachung der Bodentemperatur
 - Gewährleistet eine minimale Oberflächentemperatur bei Fremdwärmeeintrag beim Ein-satz von Bodenfühler (verkabelt oder infrarot) am Raumbediengerät
- Ventilschutzfunktion an allen Ausgängen
 - Zyklische Ansteuerung der Antriebe (parametrierbar)
 - Verhindert das Festsetzen der Ventile in Zeiträumen ohne Temperaturregelung
- EAZY Online-Dienst (www.ezr-home.de)
 - Parametrierung individueller Systemeinstellungen und Wochenprogramme
 - Weltweiter Zugriff und Steuerung des EAZY Base Serie 2 Funk Download umfassender Produktdokumentation
- Kundenspezifische Funktionen
 - Download besonderer Systemeinstellungen, individueller Wochenprogramme
 - Individuelle Programme auf Anfrage jederzeit möglich
- Smart Start-Funktion
 - mit Selbstlerneffekt
 - automatische Ermittlung der erforderlichen Heizvorlaufzeiten
 - exakte Bereitstellung der vom Benutzer gewünschten Temperatur zum eingestellten Zeitpunkt mit so wenig Energieaufwand wie nur möglich
 - kein Überheizen von Räumen

2 Funktion

Bedienung und Anzeige



- Programmierung und Bedienung über Taster
 - Komfortable Programmierung und Bedienung der Basisstationen über Taster (auch bei geschlossenem Deckel stets zugänglich)
- Übersichtliche, stets gut sichtbare LED-Statusanzeigen für
 - Betriebszustand (Ein/Aus)
 - Sicherung
 - Kühlen-Modus
 - Warnhinweis bei Betauung
 - Wirksinn der Schaltausgänge (NO: Stromlos-auf / NC: Stromlos zu)
 - System-Pairing
 - Systemfehler
 - Je eine Status-LED pro Heizzone
 - Empfang schwach
 - Batterie schwach
 - RBG-Pairing



- Bewährte Kabelführung und Zugentlastung der Alpha Basis Produktfamilie
- Steck-/Klemmkontakte für massive und flexible Leitungen 0,5 – 1,5 mm²
- MicroSD-Karten Slot für Updates und Einstellungen
- Eingänge:
 - Change Over (CO; potentialfreier Kontakt)
 - Taupunktsensor (potentialfreier Kontakt)
 - Absenkung (ECO Betrieb)
 - Sicherheitstemperaturbegrenzer
- Ausgänge:
 - Wärmeerzeuger / Change Over
 - Pumpe (auch für Hocheffizienz-Pumpen)
- Weitere Anschlüsse:
 - Stellantriebe
 - Netzanschluss
 - Weiterleitung Netzanschluss (z. B. zur Versorgung einer Pumpe) nur für 230-V-Varianten
 - SystemBus zur Kopplung mehrerer Basisstationen
 - Externe Antenne RJ 12 (nur Basisstation Funk)
 - Ethernet (optional)

3 Technische Daten

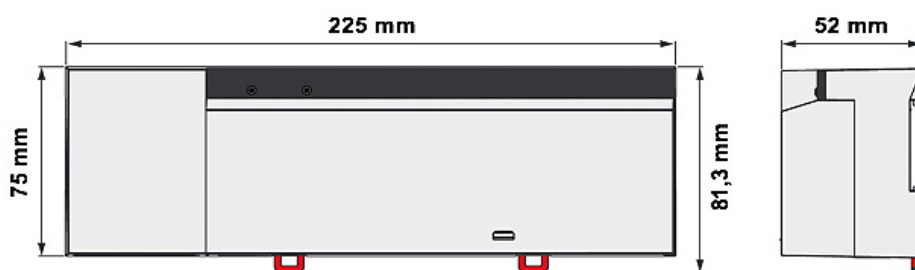
	EB-10500-0000	ET-10550-0000	ET-10600-0000	ET-10650-0000	ET-10700-0000	ET-10750-0000
Max. Anzahl Heizzonen	4		8		12	
Betriebsspannung	230 V / $\pm 15\%$ / 50 Hz					
Leistungsaufnahme im Leerlauf/ mit Trafo 20402	1,5 W / -	2,4 W / -	1,5 W / -	2,4 W / -	1,5 W / -	2,4 W / -
max. Leistungsaufnahme (ohne Pumpe)	50 W					
Absicherung	5 x 20 mm, T4AH					
Schutzklasse	II					
Schutzgrad	IP20					
Funktechnologie	Funk, 868 MHz SRD-Band					
Max. Anzahl Antriebe	2x2 + 2x1		4x2 + 4x1		6x2 + 6x1	
max. Nennlast aller Antriebe	24 W (12 x 2 W oder 8 x 3 W bzw. 18 x 1 W)					
Ausführung Schaltglied	Relais					
Schaltleistung je Heizzone	max. 1 A zulässig					
Überlastschutz	Strombegrenzung über Gerätesicherung					
Anschluss Pumpe	Kontakt: 1C (einpoleig schaltend/direkte Speisung der Pumpe) / keine Durchverdrahtungsmöglichkeit					
Vor-Nachlaufzeit	parametrierbar					
Hocheffizienzpumpe	parametrierbar					
Schaltleistung	8 A bei $\cos\phi=1$ / induktiv max. 200 VA					
Kesselanschluss/CO-Ausgang	Kontakt 1 A (einpoleig, Schließer)/invertierbar					
Vor-Nachlaufzeit	Parametrierbar					
Schaltleistung	1 A bei $\cos\phi=1$ / induktiv max. 200 VA					
Absenkeingang	über potentialfreien Kontakt schaltbar					
Potentialfreier CO-Eingang	über potentialfreien Kontakt schaltbar					
TPS-Eingang	1 Eingang für mehrere Sensoren (via Open Collector), 1 Anschluss fliegende Verdrahtung					
Übertemperatur-Begrenzer-Eingang	spannungsgeführter Schalteingang / L muss aufgeschaltet werden / Bezugspotential: Neutraleiter / Spannung muss aus dem selben Sicherungskreis gespeist werden wie die Basis!!					
Systembus-Anschluss	RS485 mit GND und 24 V zur Speisung von ext. Komponenten max. 2 W Leistungsentnahme möglich					
Externe Antenne	RJ12-Buchse / 5 m Standardleitungslänge, bis 10 m EMV-geprüft					
Ethernet-Anschluss	-	RJ45	-	RJ45	-	RJ45
Anschlussklemmen						
Leiterquerschnitt: massiv	0,2 bis 1,5 mm ²					
Leiterquerschnitt: feindrähtig mit ADH ohne Kunststofffülle	max. 1,0 mm ²					
Leiterquerschnitt: feindrähtig mit ADH mit Kunststofffülle	max. 0,75 mm ²					
Abisolierlänge	8 bis 9 mm					

3 Technische Daten

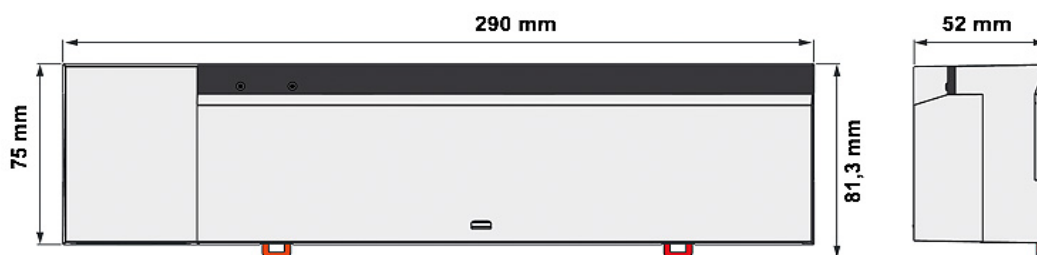
Regelverhalten	PI / 2-Punkt einstellbar		
Regelgenauigkeit vom eingestellten Sollwert:	±1 K		
Regelschwingen	±0,2 K		
Zulässige Umgebungstemperatur	0 bis 60°C		
Zulässige Umgebungsfeuchte	5 bis 80% nicht kondensierend		
Lager-/Transporttemperatur	-25°C bis +70°C		
Normen und Vorschriften	EN 60730-1 / EN60730-2-9 / ElektroG, bzw. RoHS-Konform		
ERP-Klasse nach EU 811/2013	1=1 %		
Ausführung Netzanschluss	Klemmen NYM-Anschluss 3 x 1,5 mm²		
Material	PC+ABS		
Farbe	RAL7035 (Lichtgrau)		
Außenabmessungen	225 x 52 x 75 mm	290 x 52 x 75 mm	355 x 52 x 75 mm
Gewicht	500 g	650 g	760 g
Gewicht Systemtrafo	-		

3.1 Abmessungen

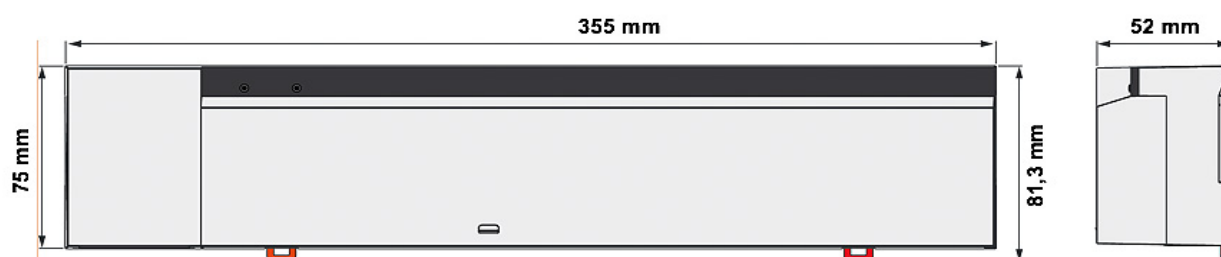
3.1.1 4-Zonen-Basisstation



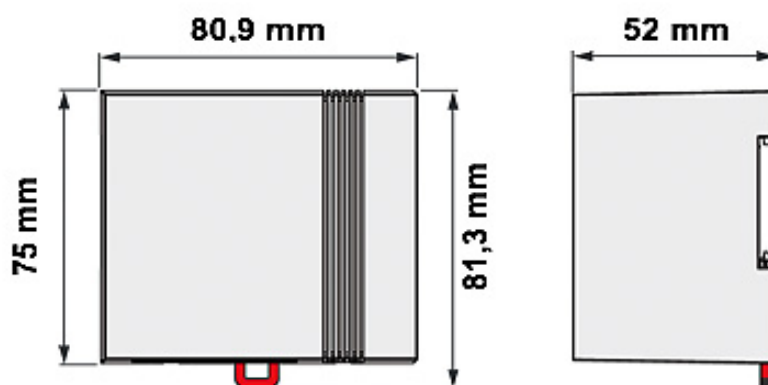
3.1.2 8-Zonen-Basisstation



3.1.3 12-Zonen-Basisstation




3.1.4 Abmessungen Trafo für 24-V-Ausführungen



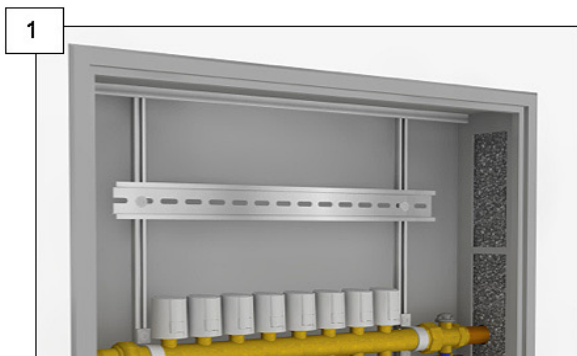
3.2 Zulassungen & Zertifikate

Alle EAZY Produkte werden von unabhängigen Prüfinstituten umfassend getestet und zertifiziert.

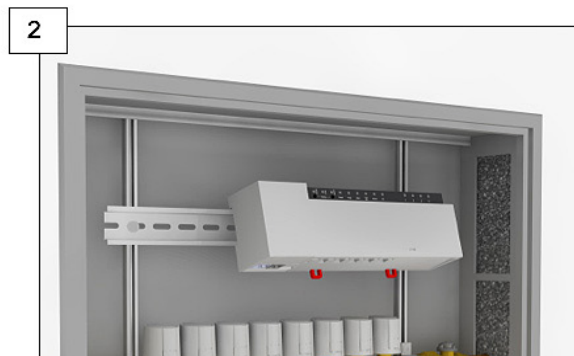
 Mit der CE Kennzeichnung wird dokumentiert, dass die in Verkehr gebrachten Produkte den geltenden Anforderungen der EU Richtlinien entsprechen.

4 Installationshinweise

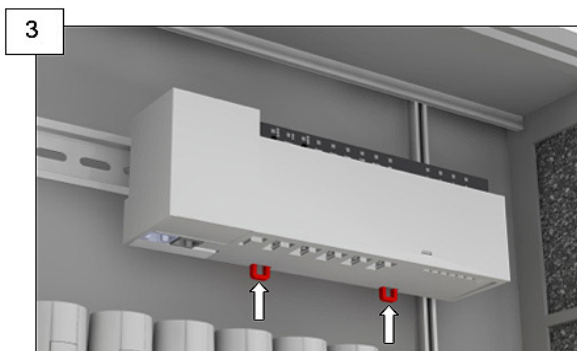
4.1 Montage



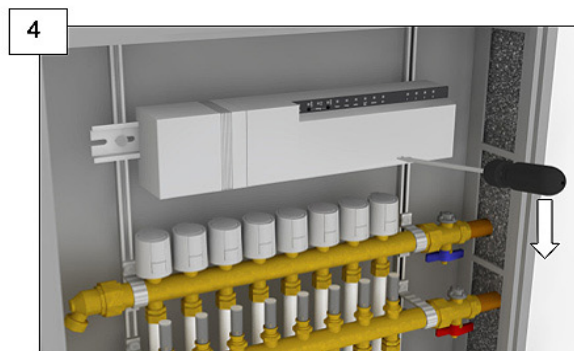
1 Eine Hutschiene aufputz oder im Heizkreisverteilerschrank montieren.



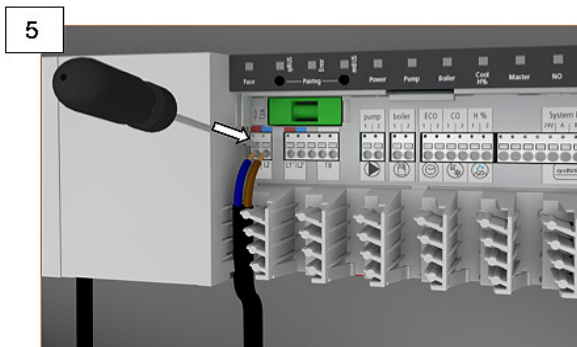
2 Basisstation leicht gekippt auf die Hutschiene aufsetzen und einrasten lassen.



3 Die Basisstation sicher mit dem Verriegelungsmechanismus auf der Hutschiene fixieren.



4 Abdeckung mit einem Schraubendreher abnehmen



5 Kabel durch die Zugentlastung ins Gehäuse führen und die Basisstation mit Hilfe der Klemm-/Stecktechnik innerhalb kürzester Zeit verkabeln.



6 Deckel schließen. Die Basisstation ist jetzt einsatzbereit.